

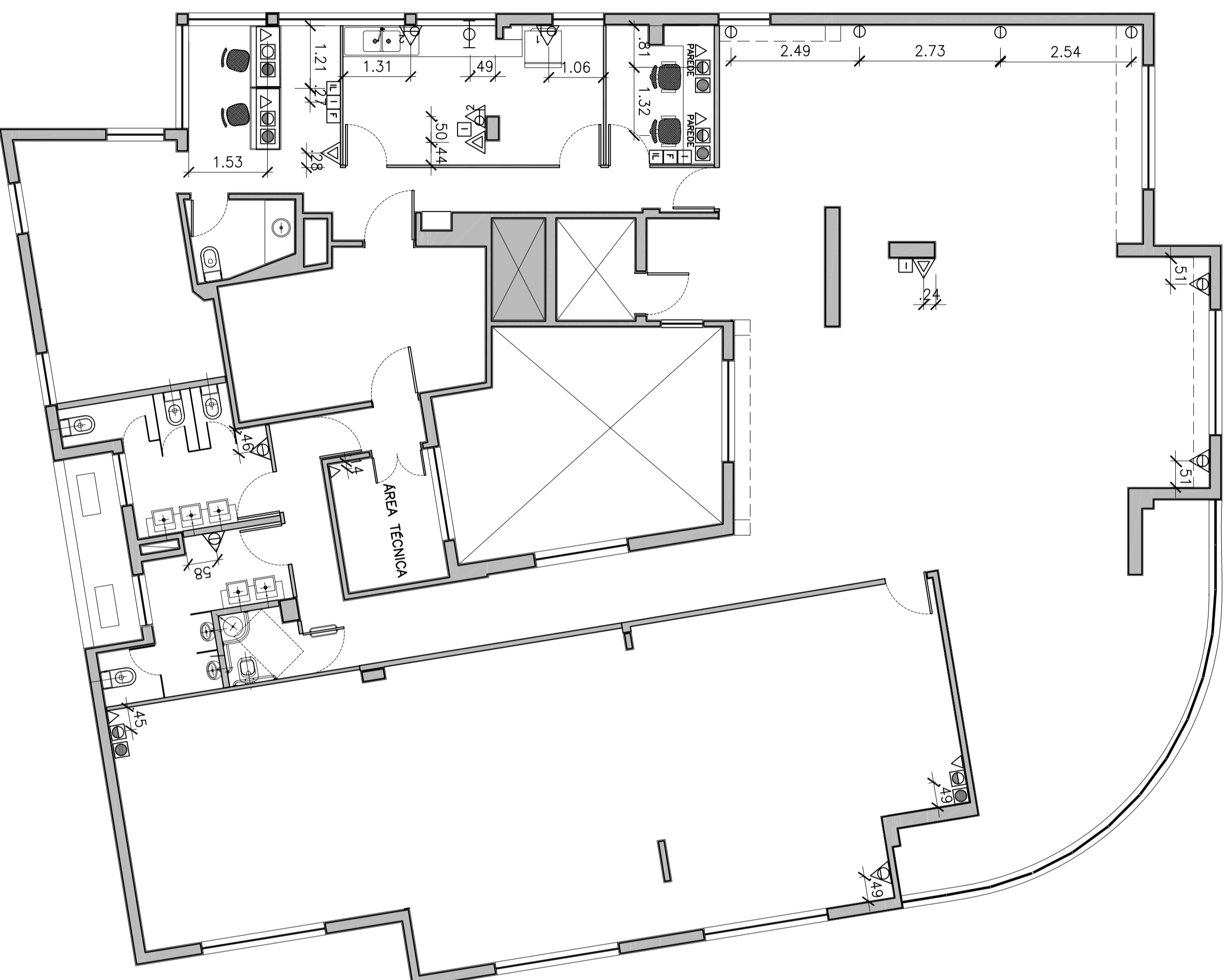
REPRES. NOVO	DESCRIÇÃO	QUANT.
⊖	TOMADA 110V - H=0,30m	03
⊖	TOMADA 110V - H=1,10m	01
△	PONTO DE REDE	00
△	PONTO DE TELEFONE	10
⊖	TOMADA 110V - 3 PINOS	06
⊖	TOMADA 110V - 3 PINOS/ESTABILIZADA	11
⊖	PONTO VGA	00
⊖	QUADRO DE FORÇA	00
⊖	CAIXA PADRÃO INTNA PAREDES PISO	00
⊖	TOMADA 110V - 3 PINOS NO TETO	00
⊖	DEPURADOR - H=1,90m	01
⊖	TOMADA 110V P / TV - H=1,8m	00
⊖	ANTENA - H=1,80m	00

REPRES. NOVO	DESCRIÇÃO	QUANT.
F	FAX	02
FR	FRIGOBAR	00
IL	IMPRESSORA LASER	02
KL	PROJETOR	00
⊖	TV 42"	00
⊖	CÂMERA PARA SISTEMA DE CFTV	00
⊖	CONTROLE DE ACESSO	00
X	XEROX SEM BASE	00
HI	MONITORAMENTO CFTV	00
AG	AUDIO CONFERÊNCIA	00
TRE	TRAVA ELÉTRICA P / PORTA AUTOMÁTICA	00
I	INTERFONE	02

SIMBOLOGIA AMBIENTE	DESCRIÇÃO
△	PAREDE
□	PISO
○	TETO
▭	MÓVEL/BIBIOMBO

**NOTAS:**

1. OS ESPELHOS E ACABAMENTOS SERÃO NA LINHA PALL PLUS NA COR BRANCO.
2. A CENTRAL TELEFONICA DEVERÁ SER FORNECIDA .
3. O AR CONDICIONADO EXISTENTE DEVERÁ SER REAPROVEITADO REVISADO E ADAPTADO AO NOVO LAY OUT.
4. TODOS OS EQUIPAMENTOS EXETO GELADERA, FOGÃO, FAX, XEROX COIFA, COMPUTADORES, APARELHOS TELEFONICOS IMPRESSORAS DEVERÃO SER FORNECIDOS.
5. OS PONTOS EXISTENTES SERÃO MANTIDOS, A INFRA-ESTRUTURA E FIAÇÃO DEVERÁ SER TROCADA.



**PONTOS ELÉTRICOS, DADOS E VOZ**

REV.	DATA	ALTERAÇÃO	RESPONSÁVEL

CLIENTE: ESPAÇO PAULISTA DE NUTRIÇÃO	LOCAL: AVPAULISTA	NÚMERO: 160 OBR
ASSUNTO: PLANTA DE PONTOS ELÉTRICOS, DADOS E VOZ	ORÇ: ARQUITETURA DE INTERIORES	FOLHA: A-08
ESCALA: 1/75	DATA: 06/07/2009	REVISÃO: 01
PROJ: PLANEJAMENTO DE INTERIORES	REV: FQC	RES: FQC
		FOLHA: A-16